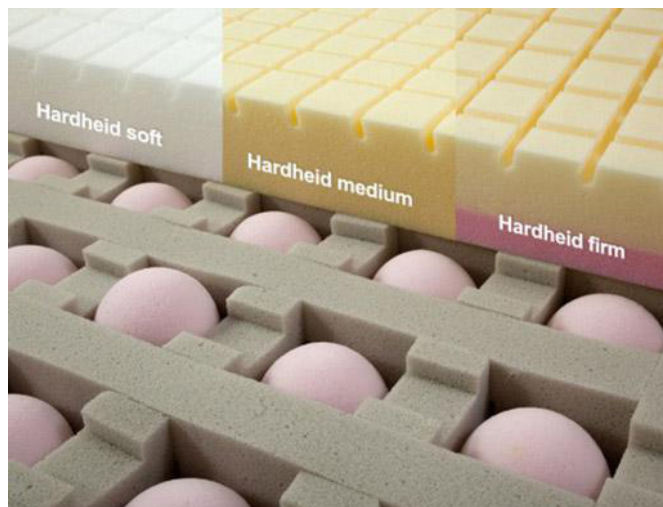


# RHF25 Evolution ballenmatras

70-200 cm tot 200-200 cm



Het Evolution ballenmatras is een matras dat een uniek drukverdelend en ventilerend systeem heeft doordat in dit matras koudschuim (HR65) ballen zijn verwerkt. De ballen verhogen de progressieve tegendruk van het koudschuim. Dit betekent dat de mate van belasting de bal steeds meer laat terugveren. Doordat de ballen los in het raster liggen kan de veerkracht beter afzonderlijk en zeer plaatselijk gegeven worden precies daar waar het lichaam het nodig heeft. Naast de goede ondersteuning van het Evolution matras en de verbeterde progressieve tegendruk, biedt het matras ook een uitstekende ventilatie. Door de open ruimtes tussen de ballen en er aan de onder- en bovenzijde van het matras ventilatiekanalen zijn aangebracht zal er met elke beweging luchtverplaatsing zijn waardoor het matras goed vocht laat verdampen en koel aanvoelt. Dit matras biedt een zeer comfortabel ligcomfort met ondersteuning en perfecte ventilatie voor de meest veeleisende slapers.

## WELKE HARDHEID?

**Soft** – tot 55 kg

**Medium** – 55 kg – 70 kg

**Firm** – 70 kg - 85 kg

**Extra firm** - vanaf 85 kg

**Let op:** Extra Firm kan ook worden besteld. Gewichtsklasse 85 kg tot 150 kg. U kunt dit vermelden in het bestelproces bij 'overige opmerkingen'. Hiervoor berekenen wij geen meerprijs.

- Gratis 30 dagen thuis uitproberen
- Gratis bezorgd tot op de slaapkamer in Nederland
- 10 jaar volledige garantie

## AFMETINGEN

70x200 - 80x200 - 90x200 -  
100x200 - 140x200 - 160x200 -  
180x200 - 200x200 cm

210 cm en 220 cm maten zijn te selecteren bij de opties. Hiervoor geldt een meerprijs per 10cm

## EIGENSCHAPPEN VAN HET EVOLUTION BALLENMATRAS

- 58 afzonderlijk geplaatste HR65 koudschuim ballen
- Geplaatst in een rasterwerk van Koudschuim HR55
- 9 cm traagschuim met profilering op de bovenzijde
- Horizontale ventilatie kanalen en openingen aan de zijkant
- Tijk van Stellini Lyocell, antibacterieel, hypoallergeen met uitstekende ventilatie en 3D stof aan de zijkant die gemakkelijk af te ritsen is voor het wassen (wasbaar op 60 °C)
- 10 jaar volledige garantie

<b>Soort matras</b>	Koudschuim ballen/Traagschuim matras
<b>Comfort Klasse</b>	Luxe, Klasse A+
<b>Dikte matras</b>	Ca. 25 cm
<b>Hardheid</b>	Soft, medium, firm en extra firm
<b>Kern</b>	Ballen vering, traagschuim en koudschuim HR65
<b>Onderzijde matras</b>	Koudschuim HR55
<b>Afdeklaag</b>	9 cm geprofileerd traagschuim (50 kg/m <sup>3</sup> dichtheid)
<b>Verlijming</b>	Op waterbasis verlijmd
<b>Materiaal hoes</b>	Lyocell Stellini uitvoering met 3D zijde stof
<b>Hoes met rits</b>	Ja, rondom met dubbele bies (houdt tijk in vorm)
<b>Kleur</b>	De Lyocell-tijk is beige
<b>Hoes wasbaar</b>	Ja, op 60° C wasbaar
<b>Hoes</b>	Antibacterieel en antischimmel
<b>Temperatuur</b>	Koel tot gemiddeld
<b>Bedbodem</b>	De matras is geschikt voor alle typen bedbodems
<b>Maximale belasting</b>	Soft tot 55 kg, medium tot 70 kg, firm 85 kg, extra firm tot 150 kg
<b>Vrij van schadelijke stoffen</b>	Ja, medisch gekwalificeerd
<b>Keurmerk/certificaat</b>	CE, LGA, Öko-TEX, Certipur, HygCen
<b>Garantie</b>	10 jaar volledig

### **Evolution ballenmatras traagschuim matras**

Het Evolution ballenmatras is een uiterst veerkrachtig en goed ventilerend matras. Het Evolution ballenmatras is opgebouwd uit een rasterwerk van HR55 koudschuim waarin los koudschuim ballen liggen met een dichtheid van HR65. Hier bovenop ligt 9 cm geprofileerd traagschuim, geschuimd met een opencelstructuur en een dichtheid van 50 kg/m<sup>3</sup>. De tijk is een luxe gewatteerde Lyocell® Stellini cover die gevuld is met 560 gram m<sup>2</sup>.



### **Drukverlagend traagschuim**

De bovenste laag van het Evolution ballenmatras is geprofileerd traagschuim (50 kg/m<sup>3</sup>) van 9 cm. Deze geprofileerde bovenlaag van traagschuim vormt zich nog beter naar het lichaam, biedt meer ruimte aan schouders en heupen en verlicht hierdoor nog meer druk. Dit resulteert in een haast gewichtsloze slaap zonder knelpunten; dé nieuwe ervaring van echt zwevend slapen op een matras met optimale ventilatie. Dit matras is daarom ideaal voor mensen met gewrichtsklachten en mensen die het snel warm hebben.

### **Lyocell Stellini matras hoes**

Door de unieke samenstelling van de natuurlijke vezels van de Lyocell Stellini tijk, ontstaat er een extra hygiënisch effect.

Onderzoek heeft uitgewezen dat 85% van de geteste mensen met een gevoelige huid, Lyocell® prettiger vindt om te beslapen, dan andere materialen. Volgens recente dermatologische studies, bevordert het gebruik van Lyocell®-stoffen het comfort en gevoel van welzijn (dermatological study of the textile compatibility of Tencel, Univ.-Prof. Dr. T.L. Diepgen, Heidelberg, Duitsland).

Ook is Lyocell® volledig vrij van chemische stoffen.

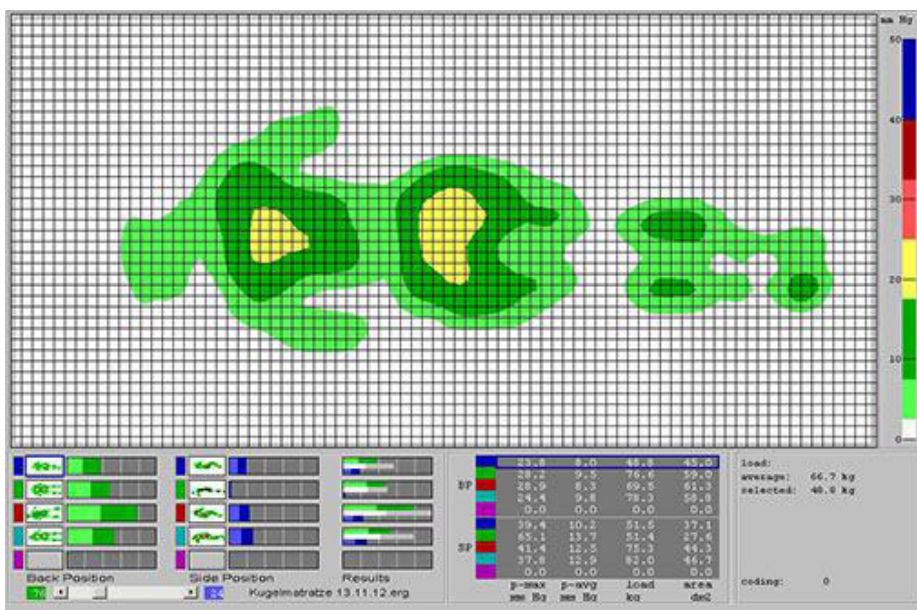


### **Volledig natuurlijke hygiëne**

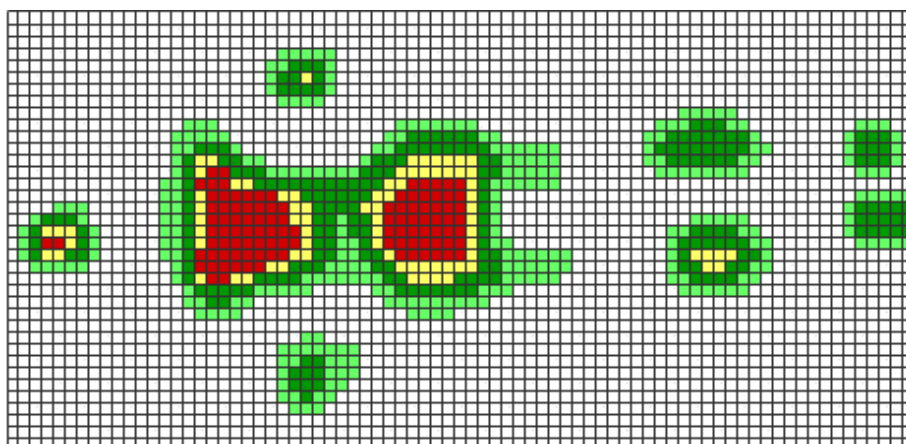
Als het aankomt op hygiëne en bacteriegroei leveren de natuurlijke eigenschappen van Lyocell® een verscheidenheid aan voordelen voor de huid. Lyocell® geeft bacteriën geen kans om te groeien.

Bacteriegroei wordt voorkomen op een 100% natuurlijke manier. De perfecte vochtregulatie van de vezels vormt hiertoe de sleutel. Als er vocht wordt geproduceerd, wordt het direct geabsorbeerd en naar de binnenkant van de vezel getransporteerd. Op deze manier ontstaat er geen vochtlaagje op de huid, waar bacteriën kunnen groeien. Lyocell® voorkomt bacteriegroei, blinkt uit in vochttransport, is geheel vrij van chemicaliën en voorkomt irritatie.

## Ergocheck meting drukverlagende werking 25 Evolution ballenmatras



Ter vergelijking kunt u hieronder een ergocheckmeting vinden van een 7-zone pocketvering matras:



Drukverlagend	Medisch gekwalificeerd	Anti-bacterieel	Anti-schimmel	Warmte-classificatie
✓	✓	✓	✓	Medium cool